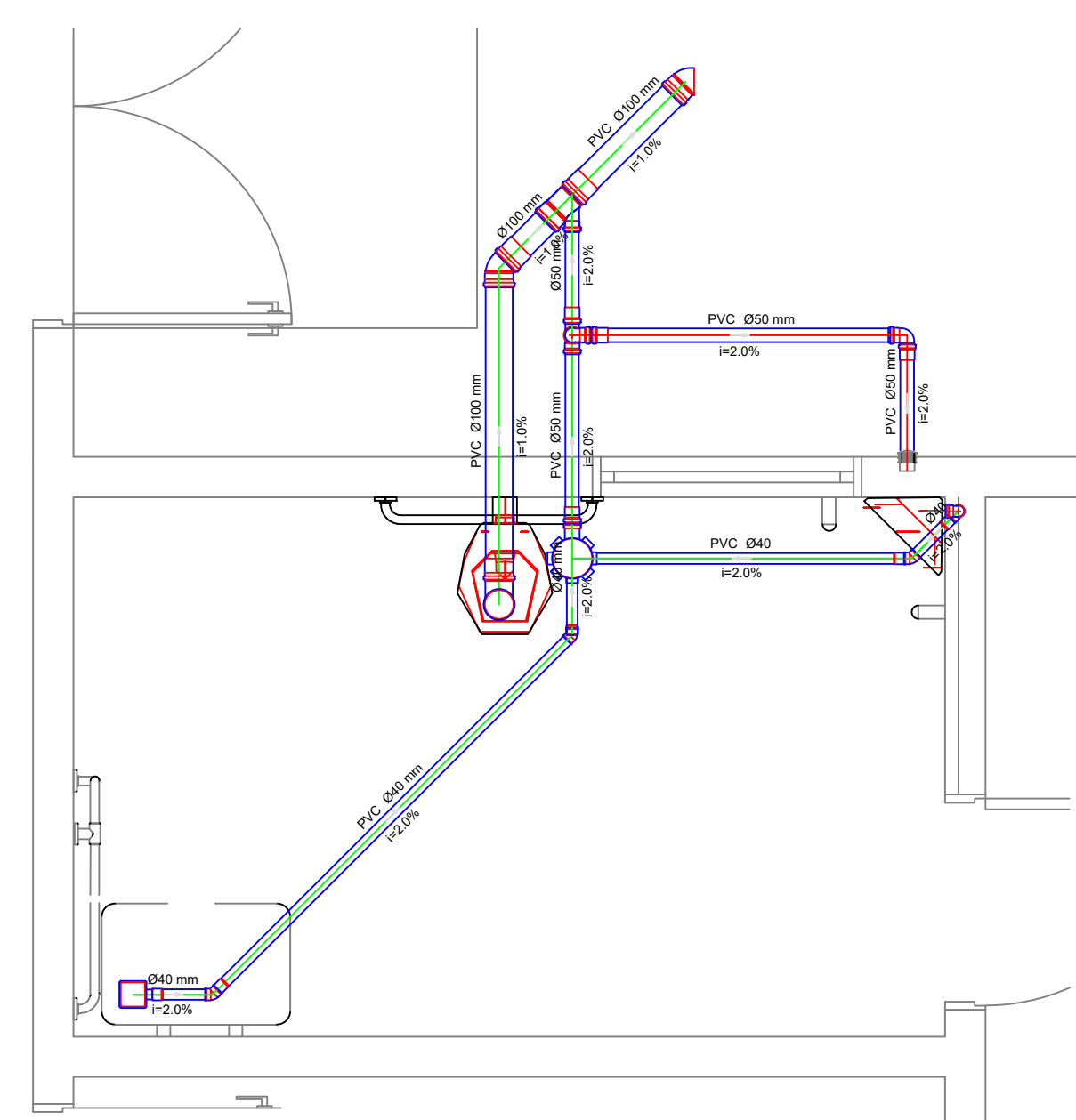
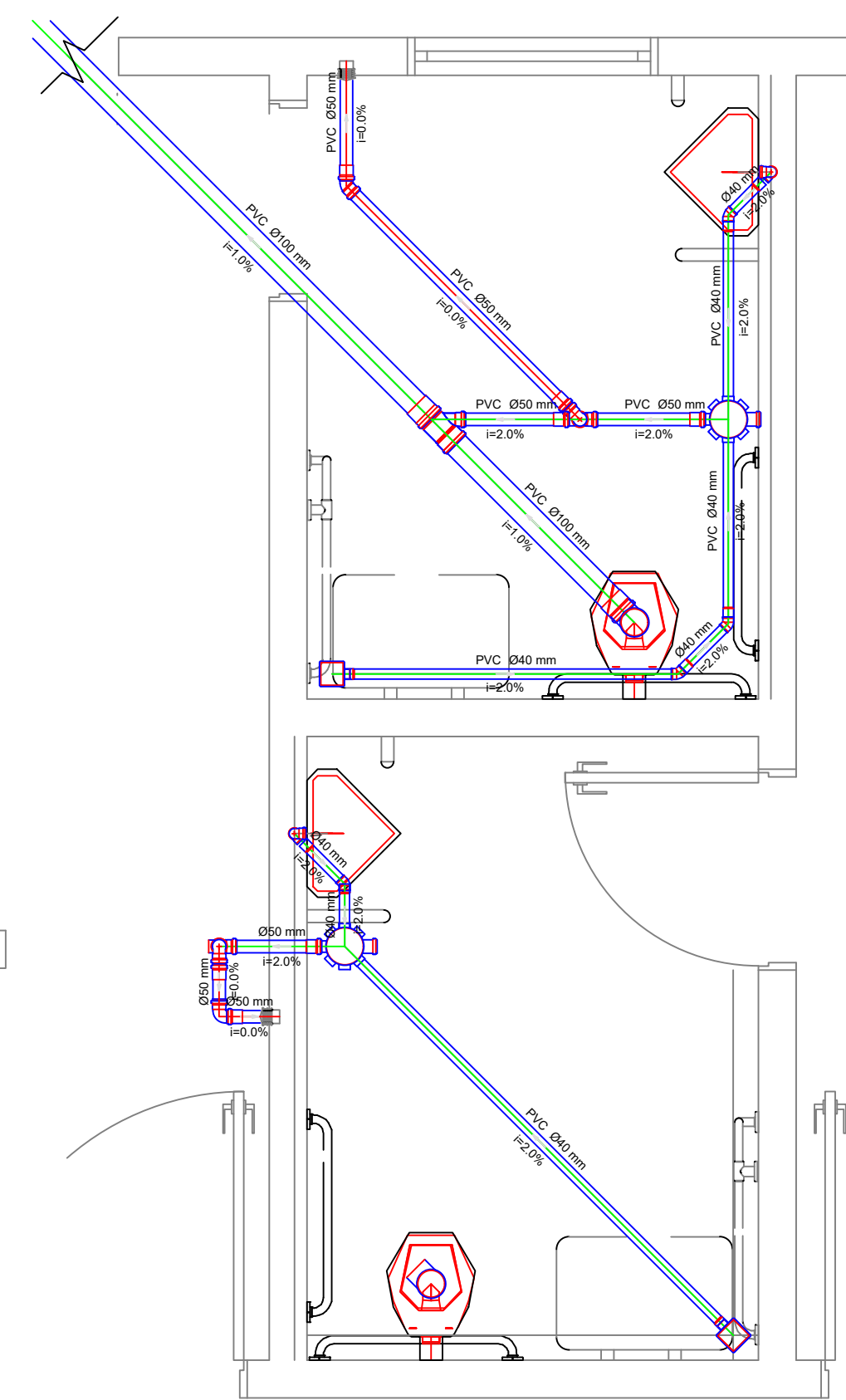


Detalhe S14  
escala 1:25



Detalhe S7  
escala 1:25



Detalhe S19  
escala 1:25

		<b>ESTADO DE MATO GROSSO</b> <b>PREFEITURA MUNICIPAL DE BARRA DO GARÇAS</b> CNPJ 03.439.239/0001-50 Rua Carajás, 522 centro - Barra do Garças MT - CEP 78.600-000		 <b>L.F. Pereira Engenharia</b> CNPJ 24.686.425/0001-64 Rua Concordia, nº 767 S. - Bairro: Jardim Primavera, CEP: 78575-000 - Juara-MT - (66) 98463-8930	
COORDENADAS: 15°53'01"S 052°14'51"W					
Obra : REFORMA E AMPLIAÇÃO DO PRONTO SOCORRO E HOSPITAL MUNICIPAL MILTON PESSOA MORBECK				Folha : 1:3	
Conteúdo : PROJETO SANITÁRIO				APROVAÇÃO	
Local : HOSPITAL MUNICIPAL DE BARRA DO GARÇAS, JARDIM AMAZÔNIA 1 BARRA DO GARÇAS - MT					
Propriedade : Prefeitura Municipal Barra do Garças					
Autor do projeto: ENGENHEIRO CIVIL Luiz Fernando Pereira CREA: 170.633.6586 RN				Responsável Técnico: ENGENHEIRO CIVIL	
Folha: A0	Dimensões:		Escala: INDICADAS		
Arquivo: CAD	Data: Jan/2023		Projetista:		